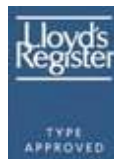




SEPARATING PEOPLE FROM HAZARDS

# Profilul companiei



FM16179

# Introducere

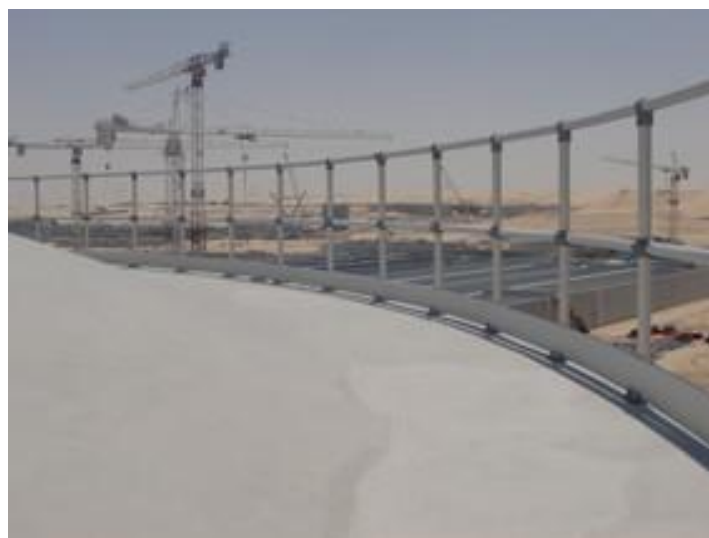
“Separati oamenii de pericole”: aceasta este filozofia simpla ce calauzeste Kee Safety.

Ne-am extins portofoliul de produse și orizonturile geografice substantial, încă de la începuturile noastre în Marea Britanie în urmă cu 75 ani și vom continua să dezvoltăm produse și să extindem acoperirea noastră globala.

Istoria companiei incepe in 1934 cand armaturile tubulare Kee Klamp® au fost inventate pentru utilizarea in sectorul agricol. Odata create, aceste sisteme de siguranta simple au putut fi utilizate in multe alte domenii. Sistemele de siguranta si balustradele au ramas pana azi in portofoliul companiei. Chiar daca multe din produsele noastre sunt astazi mult mai sofisticate ca si constructie si mod de folosire, am ramas axati pe filozofia noastra de separare a oamenilor de pericole.



Probabil cea mai semnificativa dezvoltare a companiei in ultimii ani a fost in domeniul protectiei anti-cadere, unde accelerarea implementarii standardelor globale de protectie pentru lucrul la inaltime continua sa creeze noi oportunitati. Kee Safety este lider de piata in vanzarea balustradelor de protectie ce nu penetreaza suprafata acoperisurilor sub marca KeeGuard® dar si a balustradelor de protectie a luminatoarelor si trapelor de acces sub marcele Kee Dome® and Kee Hatch®. Pentru siguranta lucrului pe acoperisuri unde folosirea balustradelor nu este preferata producem sistemele, KeeLine®, sistemul orizontal de “linia vietii” si Kee Walk®, un sistem de pasarela modulara. Impreuna cu gamele de sisteme de ancorare Kee Anchor®, Kee Roofpoint® and Kee i-bolt® si accesoriile de ancorare, Kee Safety este lider de piata in sectorul sigurantei anticadere.



# Sisteme de Siguranta



## Solutia de siguranta pentru circulatia libera pe acoperisuri

Balustrada de protectie, instalata fara a penetra membranele hidroizolatoare ale teraselor. KeeGuard este pe deplin testat și îndeplinește sau depășește chiar cerințele actuale de siguranta pe terase.



## Solutia de siguranta pentru luminatoare

Balustrade de protectie in jurul luminatoarelor, instalate fara a afecta sau deteriora hidroizolatiile teraselor .



## Solutia de siguranta pentru puncte de ancorare mobile sau provizorii

Un sistem modular fix de prevenire a căderii ancorat cu greutate, pentru a fi utilizat cu un echipament de protecție individuală. Grupul de produse Kee Anchor include sistemul in puncte de ancorare Weightanka, sistemul cu cablu de siguranta Wireanka și sistemul de ridicare Accessanka.



## Sistemul de siguranta "Linia vietii" pentru terase sau perete

O linie orizontala de securitate care oferă protecție permanentă pentru lucrul la înălțime



## Sistemul de siguranta privind calea de acces pe acoperisuri

Un sistem de pasarela modular, usor de instalat. Acesta oferă o suprafata, sigura, antialunecare , dreapta, pentru cei ce acceseaza acoperisuri inclinate, fragile sau greu accesibile.



# Sisteme de Siguranta



## Solutia de siguranta pentru demarcari provizorii

Sistem de securitate autonom, ideal pentru situatii de demarcare temporare.



## Solutia de siguranta cu balustrade de siguranta asamblate rapid

Un kit pentru balustrade de protectie, care poate fi instalata rapid și ușor în orice locație.



## Solutia de siguranta cu sisteme de balustrade din otel inox

*Kee Stainless* este ideal ca mana curenta pentru scari sau montata pe pereti. Ofera atat protectie cat si eleganta.



## Accesorii pentru siguranta la inaltime

Accesorii pentru protectia anticadere  
In lucrul la inaltime.



## Echipe de protectia muncii

Gama larga de produse necesare pentru munca în situații periculoase, protejează sănătatea și siguranța angajaților.



# Componente de siguranta



**Componente pentru balustrade**  
Kee Klamp ofera componente din fonta turnata, oferind solutiile cea mai flexibila pentru construirea de balustrade de siguranta, parapeti și bariere.



**Componente de Aluminiu pentru solutiile de siguranta cu balustrade**  
Kee Lite componente din aluminiu ofera solutiile flexibile pentru constructia de balustrade de protectie, parapeti și bariere, cu rezistenta mare la coroziune.



**Componente pentru solutiile de siguranta cu balustrade de protectie conform normelor DDA / ADA**

Componentele Kee Access sunt utilizate pentru balustrade conform normelor britanice UK Disability Discrimination Act (DDA) și americane American Disability Act (ADA) privind accesul persoanelor cu dizabilitati.



**Solutiile de puncte de ancorare**  
Gama de solutiile de siguranta, concepute pentru a servi ca și puncte de ancorare permanente pe acoperisuri inclinate. Gama cuprinde solutiile de ancorare fixe Roofanka și Ridganka.



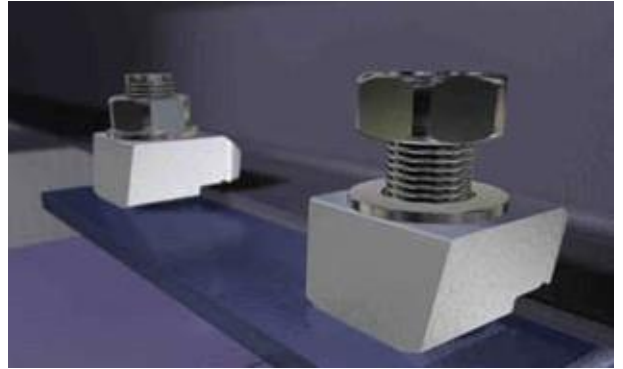
**Solutiile de siguranta (ancore cu inel)**  
O gama completa de ancore de siguranta clasa A1; ofera punctul de ancorare cu surub cu ochi detașabil Keyanka și Ringanka pentru utilizare în cărămidă, beton, zidărie și oțel.



## Fixari



Solutii flexibile de fixare a a structurilor metalice  
Gama *BeamClamp* de conectori de otel cuprinde o serie de elemente de fixare a structurilor din otel , a planseelor suspendate precum si a elementelor suspendate pe tavane din profile de otel.



Fixarea “ in orb “ a structurilor din metal  
O fixare in cavitati oarbe pentru structuri metalice, fixari unde accesul este limitat la numai o parte..



## Solutii de Acces



### Safe Access and Edge Protection

Solutii dedicate de acces si protectie anticadere pentru platformele industriale. De asemenea, producem si o gama de bariere si balustrade pentru protectie temporara.





SEPARATING PEOPLE FROM HAZARDS

# Solutii de Protectie Anti-Cadere



- GAMA COMPLETA DE SISTEME DE PROTECTIE COLECTIVA SI PERSONALA
- FIECARE SISTEM CORESPUNDE CU LEGISLATIA REFERITOARE LA LUCRUL LA INALTIME SI STANDARDELE IN VIGOARE
- DESIGN ŞI SERVICII DE INSTALARE PENTRU A ASIGURA CONFORMITATEA CU TOATE CERINŢELE LEGALE

Gama de produse KEE ANCHOR contine:

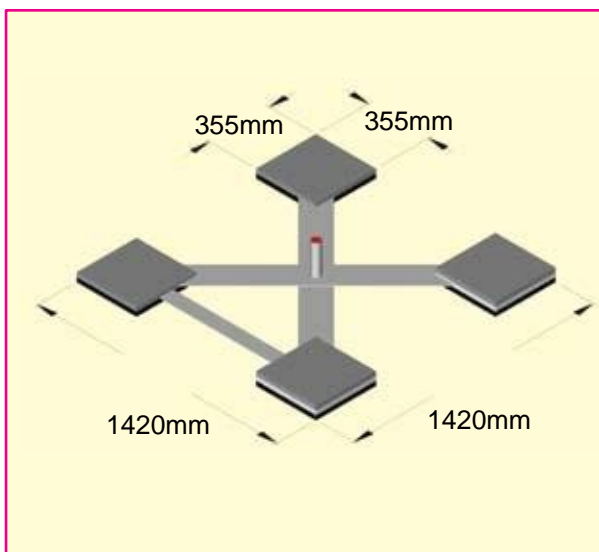
- **WEIGHTANKA** – sistem de siguranta pentru puncte de ancorare mobile sau provizorii cu ancora detasabila
- **ACCESSANKA** – sistem de siguranta pentru puncte de ancorare mobile sau provizorii cu ridicare
- **WIREANKA** – sistem de ancorare cu cablu de siguranta (“linia vietii”) orizontal flexibil.



## Weightanka®

A KEE SAFETY PRODUCT

### Sistem mobil ancorat cu greutate



WEIGHTANKA este un sistem mobil de prevenire a caderii, ancorat cu greutate pentru utilizarea pe acoperisuri plate (panta < 5%) unde lipsa balustradelor sau a punctelor de ancorare fixe poate pune in pericol accesul.

WEIGHTANKA este primul sistem de ancorare de clasa ‘E’ aprobat pentru utilizarea pe acoperisuri ude sau pe panta acoperisurilor acoperite cu table/tigla metalica (motivul adaugarii celor 2 greutati suplimentare). WEIGHTANKA foloseste un pilon central (punct de ancorare) care ridica punctul in care forta este aplicata ceea ce reduce deplasarea sistemului de ancorare in cazul caderii.

Sistemul de baza cantareste doar 250 Kg si foloseste piese individuale mici, fiecare cu greutatea sub 25 Kg. Constructia modulara face sistemul foarte practic si usor de carat si utilizat.

### Caracteristici

- Nu penetreaza suprafata acoperisului
- Bazele greutatilor complet acoperite cu membrane de cauciuc
- Pilonul central ridicat reduce deplasarea in caz de cadere
- Zincat conform BS EN ISO 1461
- Conform cu CLASS E EN 795, BS 7883 & ISO 14567
- CE Approved to PPE Directive
- Testat independent la N.E.L. (National Engineering Laboratory, East Kilbride, N.B. 0320).

### Beneficii

- Sistem pentru pana la 2 utilizatori in acelasi timp
- Baza greutatilor imbracata in cauciuc previne alunecarea precum si zgarierea acoperisului cu marginile
- Alegand corect modelul se poate utiliza atat in conditii de UMED sau USCAT pe urmatoarele tipuri de acoperis:
 

Membrana cu un strat	Asfalt
Tigla metalica	Beton
Membrana bituminoasa	Pietris
- Poate fi folosit pe acoperisuri cu panta pana la 5°
- Usor de asamblat, numar minim de componente si nu necesita scule suplimentare pentru montaj.



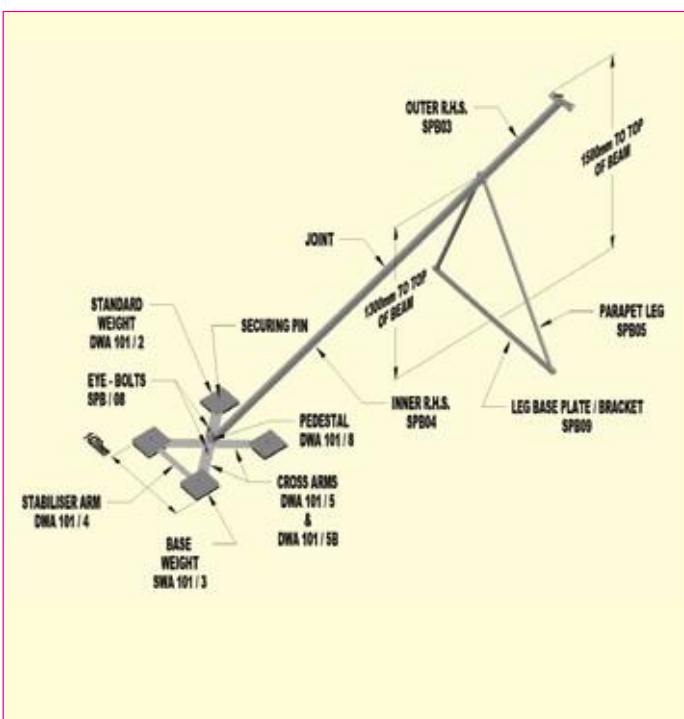
## Sistem mobil ancorat cu greutate pentru ridicare

# Accessanka®

A KEE SAFETY PRODUCT

ACCESSANKA este proiectat ca un accesoriu la WEIGHTANKA astfel incat sa ofere un dispozitiv mobil pentru ridicarea in siguinta a celor ce lucreaza suspendati conform BS 7985, 'Codul de bune practici pentru utilizarea metodelor de alpinism utilitar în scopuri industriale'. Cand este corect instalat, sistemul este extrem de stabil si nu va aluneca pe suprafata acoperisului nici in conditii normale de lucru nici in conditiile in care trebuie sa sustina un muncitor cazut si un salvator, in limita a 200 Kg.

ACCESSANKA este usor de manipulat si instalat neavand nici o componenta peste 25 kg sau 2 m.



### Caracteristici

- Nu penetreaza suprafata acoperisului
- Sistem autonom de ancorare portabil
- Puncte de ancorare separate pentru linia de lucru si linia de siguranta
- Constructie modulara
- Sistemul echilibrat de forte interne mentine static sistemul chiar si in cazul caderii atat a lucratorului cat si a salvatorului
- Conform cu CLASS B EN 795, BS 7883 & ISO 14567
- CE Approved to PPE Directive
- Testat independent N.E.L.. (National Engineering Laboratory, East Kilbride N.B. 0320).

### Beneficii

- Nu necesita ancorarea de elementele structurale
- Usor de deplasat pe suprafata acoperisului, eliminand nevoia de mai multe puncte de ancorare
- Corzile sunt tinute departe de marginea acoperisului reducand riscul de abraziune
- Asigura siguranta totala la cadere inaintea apropierii de margine
- Componentele confectionate din aluminiu, otel zincat si imbracate in cauciuc necesita minimum de intretinere.

WIREANKA este un sistem de siguranta ancorat cu greutate de clasa 'C' orizontal, cu cablu de siguranta flexibil conform EN 795. Este recomandat pentru utilizarea pe acoperisuri plate, in situatii care necesita un acces temporar sau unde se doreste evitarea penetrarii suprafetei acoperisului.

Poate fi folosit de pana la doi utilizatori in conditii de cadere sau mai multi utilizatori in conditii de sustinere (functie de configuratie).

Pentru utilizarea in conditii de sustinere, pozitia WIREANKA precum si lungimea corzii trebuie sa asigure imposibilitatea apropierii la mai putin 500mm de marginea acoperisului sau alte deschideri.



### Caracteristici

- Nu penetreaza suprafata acoperisului
- Primul suport de greutate aprobat pentru cabluri orizontale de siguranta flexibile de Clasa 'C'
- Bazele greutatilor complet acoperite cu membrane de cauciuc
- Conform cu Class C EN 795 & ISO 14567
- CE Approved to PPE Directive
- Zincat conform BS EN ISO 1461
- Testat independent la N.E.L. (National Engineering Laboratory, East Kilbride N.B. 0320).

### Beneficii

- Potrivit pentru utilizarea pe incinte unde intreruperea activitatii de zi cu zi prin deschiderea acoperisului trebuie evitata
- Alegand corect modelul se poate utiliza atat in conditii de UMED sau USCAT pe urmatoarele tipuri de acoperis:
 

Membrana cu un strat metalica	Asfalt Tigla
Membrana bituminoasa	Beton
	Pietris
- Baza greutatilor imbracata in cauciuc previne alunecarea precum si zgarierea acoperisului cu marginile.

## Distantele minime fata de margine si distantele minime de cadere libera fata de deschidere

### Sisteme anti cadere

Deschiderea maxima intre ancore (m)	5	6	8	10	12	15
Distanta minima de cadere (m)	5.2	5.4	5.8	6.2	6.6	7.2
Distanta minima fata de margine pentru evitarea caderii accidentale (m)	2.5	2.5	3.0	3.0	4.0	4.0

### Sisteme (doar) de sustinere

Deschiderea maxima intre ancore (m)	5	6	8	10	12	15
Distanta minima fata de margine pentru evitarea caderii accidentale (m)	2.5	2.5	2.5	2.5	Consult our Technical Department	

## Sistem de siguranta cu cabluri de siguranta orizontale



KEELINE este un sistem de cabluri de otel inoxidabil de 8mm Gr.316 cu piese de fixare si culisare zincate electrolytic si detasabile si ancore vopsite care asigura o solutie de protectie flexibila si continua pentru mai multi utilizatori ce lucreaza la inaltime.

Sistemul incorporeaza un amortizor de socuri Inline Shock Absorber care minimizeaza incarcarea la un nivel acceptabil atat pentru utilizator cat si pentru structura in eventualitatea caderii.

Acest amortizor de socuri permite de asemenea ca sistemul sa poata fi instalat pe constructii cu acoperisuri usoare. Spre deosebire de alte sisteme, acesta nu necesita stalpi anti-cadere la fiecare suport. Sistemele permit instalarea usoara si rapida folosind suporti fixi inalti cu minima sau chiar fara penetrarea suprafetei acoperisului.

KEELINE este o dezvoltare/extindere de catre Kee Safety's a sistemului de cabluri WIREANKA si a sistemului de ancore de acoperis TOPANKA, sisteme vandute si instalate cu succes in Europa inca din 2003 pentru o arie larga de aplicatii.

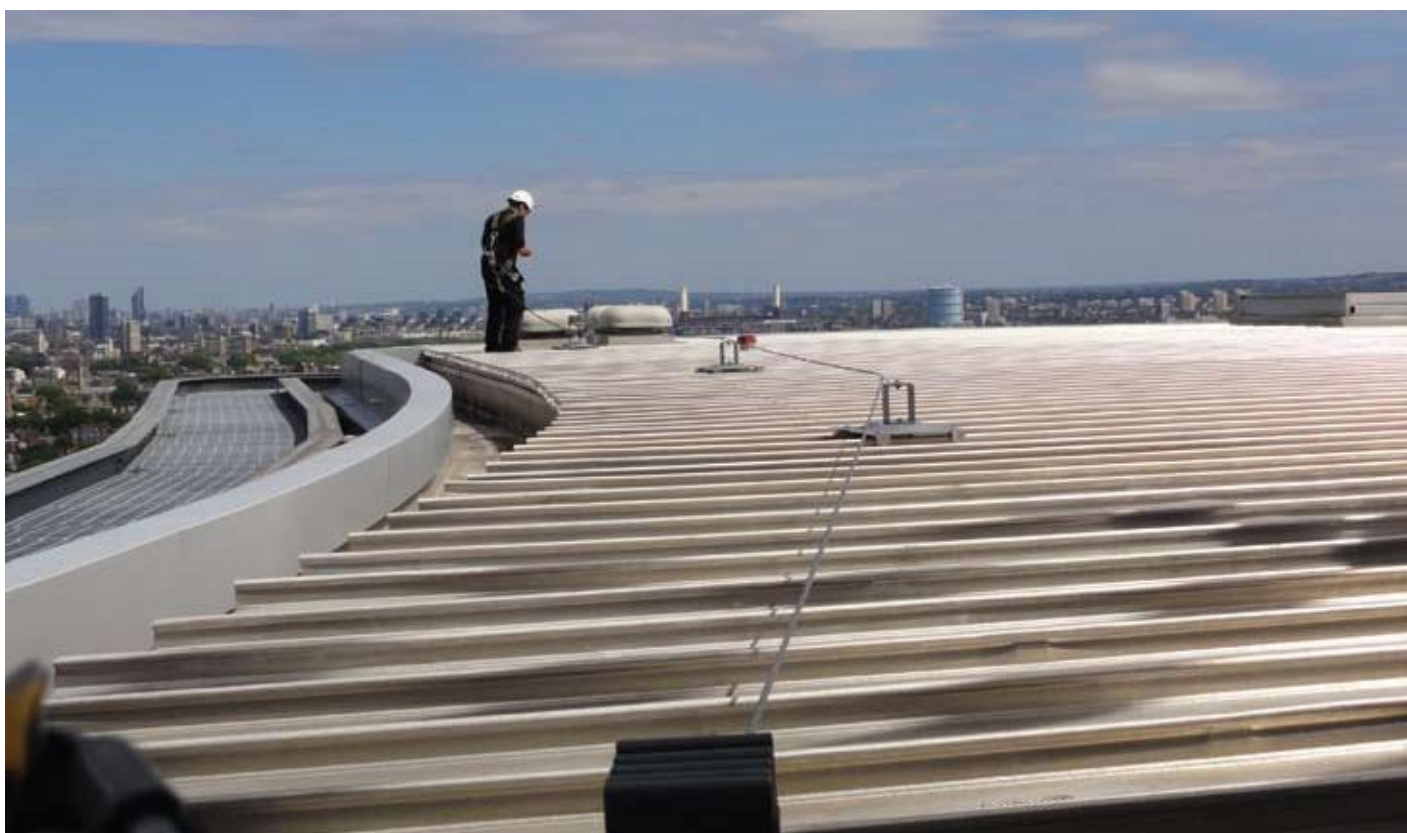
KEELINE pentru acoperisuri include sistemul de cabluri si carabiniere, ancorele de fixare pentru tipurile moderne de acoperisuri sau poate fi configurat cu ancorele POSTANKA acolo unde este preferata fixarea in structura principala a cladirii.



KEELINE pentru Structuri este disponibil pentru montarea directa pe beton, otel, caramida sau piatra atat pentru aplicarea orizontala sau verticala.

In cazurile in care se prefera sa nu se penetreze acoperisul, pentru utilizarea temporara sau permanenta, este disponibil sistemul WIREANKA.

KEELINE este in conformitate cu EN795 Class C, OSHA 1915.159, 1926.502M, ANSI Z359.1 2007 si AS/ NZS 1891.2 si are marcajul CE.





## Beneficii

- Asigura utilizatorilor o protectie totala impotriva caderii prin conexiunea continua de-a lungul intregului sistem
- Adaptabil folosirii in diferite situatii
- Durabil si rezistent la intemperii
- Usor de proiectat si instalat

## Caracteristici

- Conform cu EN795 Class C, ANSI Z359, AS/NZS 1891
- CE Approved to the PPE Directive
- Evolutie a sistemelor LINEANKA & TOPANKA, sisteme vandute si instalate cu succes in Europa de mai mult de 6 ani
- Testate pe acoperisuri 'as built' inainte de EN795
- Amortizorul de soc in-line eficient nu necesita stalpi de sustinere la fiecare pozitie a carabinelor
- Deschidere maxima intre suportii de 15 m
- Ajustabil la colturi si alte variatii ale formei cladirilor
- Arie larga de optiuni de fixare
- Aplicare atat orizontala cat si Overhead (deasupra capului)
- Fixarile mobile permit utilizatorilor desprinderea si reatasarea in orice punct al sistemului
- Mai multi utilizatori simultan
- Cabluri si carabine din otel inoxidabil Gr.316 cu diametrul de 8mm
- Disponibil si cu optiunea nepenetranta WIREANKA.



## Cablu



8mm dia 7x7 IWRC Gr. 316 Stainless Steel (inox).

Disponibil taiat la dimensiuni sau in tambur de 1000 m.



## Ansamblu terminal



Disponibil in varianta cu strangere (presat) sau cu insurubare.

## Pilon vertical



Pilon de capat (terminal): 200mm x 100mm x 85mm

Pilon intermediar/de colt: 150mm x 100mm x 85mm

## Suport intermediar



Suportii intermediari.

## Amortizor

Se foloseste la ambele capete pentru a reduce incarcarea pe structura sub 10 kN.



## Suport de colt



Disponibil in variante de 90° sau la 135°. Poate sustine coturi interne si externe..

## Indicator



Folosit la inceputul sistemului sau la ambele capete pentru sisteme mai mari de 150m.

Indica atunci cand sistemul este corect tensionat. Disponibil in varianta cu strangere sau cu insurubare.

## Suport intermediar extins



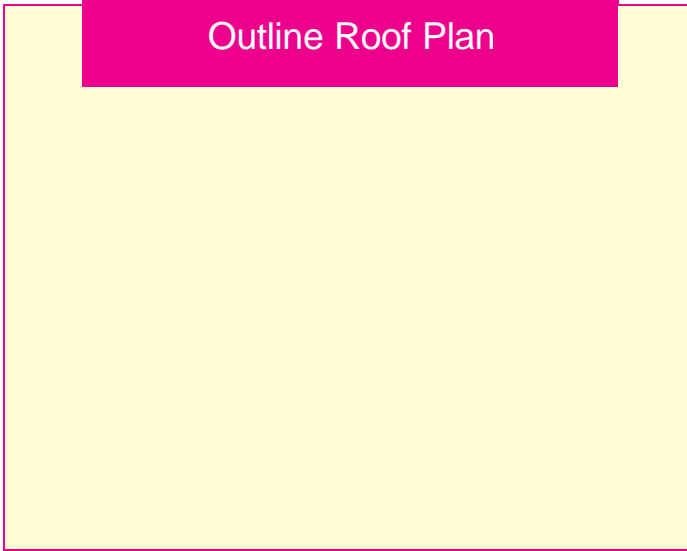
Suport extins. Fiecare brat extins este ajustabil pana la 15° pentru a se adapta variatiilor suprafetei cum ar fi coame sau santuri.

## Piesa mobila KeeLine®



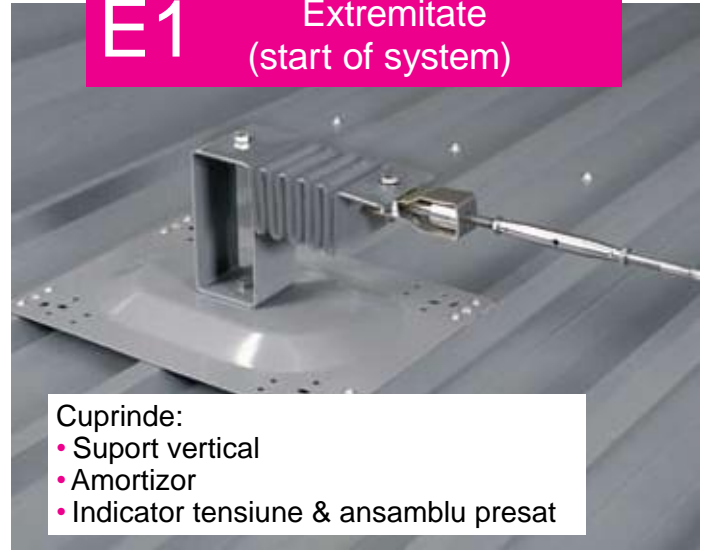
Permite atasarea in orice punct al sistemului. Nu are parti mobile. Permite trecerea de colturi si suportii intermediari fara desprindere.

## Outline Roof Plan



### E1

#### Extremitate (start of system)

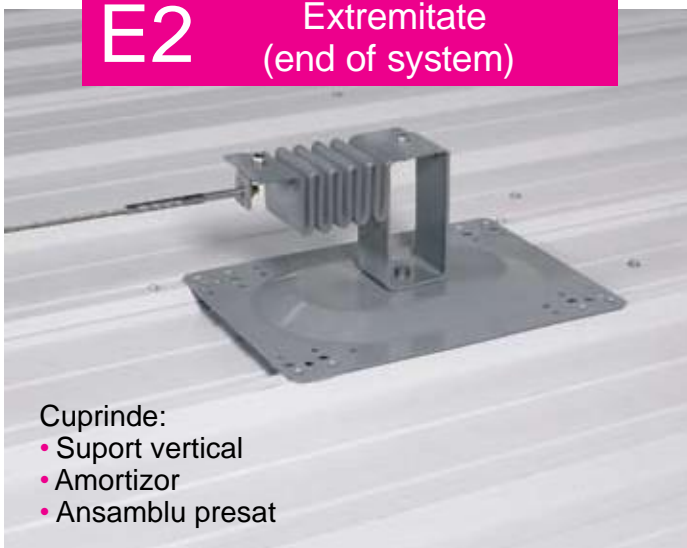


Cuprinde:

- Suport vertical
- Amortizor
- Indicator tensiune & ansamblu presat

### E2

#### Extremitate (end of system)

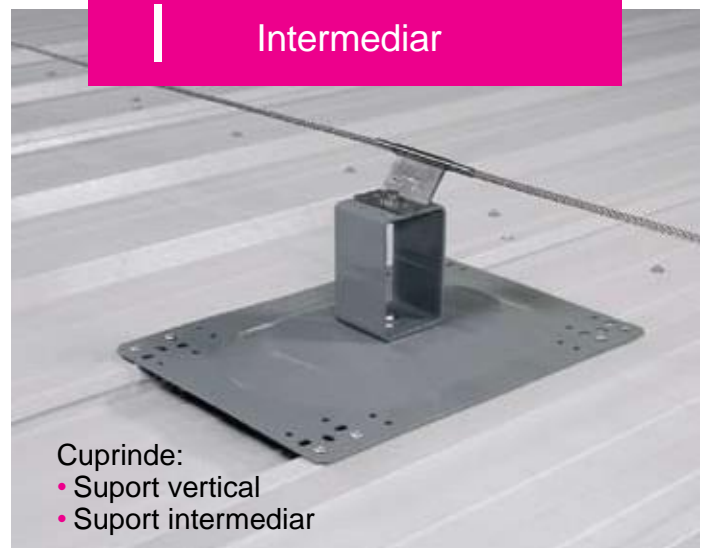


Cuprinde:

- Suport vertical
- Amortizor
- Ansamblu presat

### I

#### Intermediar

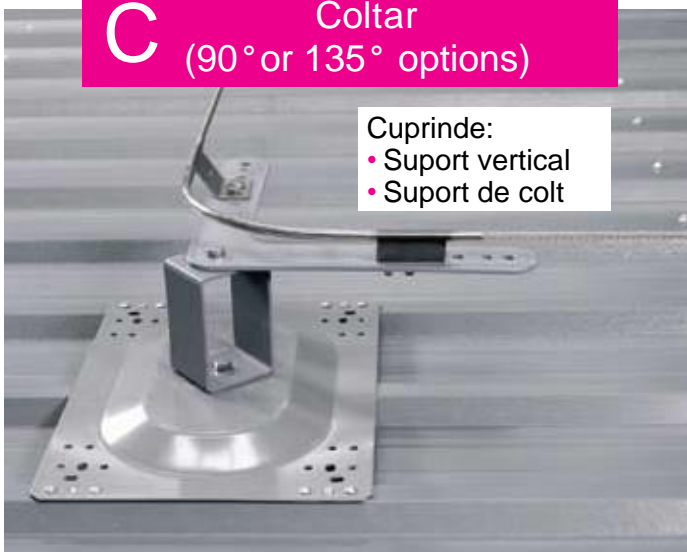


Cuprinde:

- Suport vertical
- Suport intermediar

### C

#### Coltar (90° or 135° options)



Cuprinde:

- Suport vertical
- Suport de colt

### EI

#### Intermediar Extins



Cuprinde:

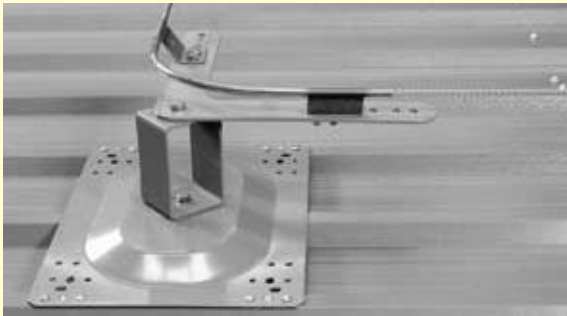
- Suport vertical
- Suport intermediar extins

## Variante placii de baza

Pentru o mai simpla utilizare si pentru minimizarea cantitatilor folosite, placile de baza KEELINE pentru acoperisuri au fost proiectate sa sustina suportii finali, intermediari si de colt.

MR placii baza pentru acoperisuri metalice profilate sau faltuite.

FR placii baza pentru acoperisuri cu membrane incorporeaza gauri incastrate pentru fixari permitand membranei sa ramana plana deasupra placii de baza.



### MR Placi de baza pentru acoperisuri metalice profilate

Fixate cu nituri – necesita penetrare minima

Includ banda de etansare butilica pentru mentinerea integritatii acoperisului

Gauri de fixare: 400, 500, 333, 310 pentru a se potrivi cu o gama larga de profile de acoperis.



### MR Placi de baza pentru acoperisuri metalice faltuite

Fixate cu cleme non penetrante S5.

Gauri de fixare: 305, 400, 500.



### FR Placi de baza pentru acoperisuri din membrana pe structura metalica

- Fixat in 4 puncte
- Gauri de fixare: 400, 333, 470



### FR Placi de baza pentru acoperisuri din membrane pe structura de beton

- Fixate cu ancore chimice (gauri de fixare: 400, 333, 470).

Kee Safety ofera prin gama POSTANKA o metoda de fixare alternativa atunci cand structura acoperisului este nepotrivita pentru utilizarea ancorelor KEELINE Top Fix. Sistemele POSTANKA sunt proiectate sa fie instalate direct pe structura cladirii de exemplu in cazul acoperisurilor din tigla ceramica sau a cladirilor istorice sau direct pe placa de beton a acoperisului in cazul fixarii sistemelor KEELINE pe acoperisuri "verzi" sau pentru puncte de ancorare independente. Gama POSTANKA este proiectata pentru utilizarea cu cabluri de siguranta orizontale flexibile conform cu EN 795 si BS 7883 Class C.

## Type 6 Standard

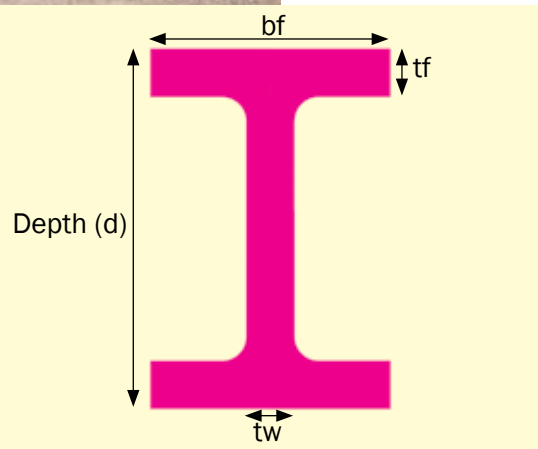
O versiune standard a ancorei cu pedestal sudat Type 6 are o placa de baza cu gauri alungite permitand fixarea cu ajutorul unei game largi de flanse metalice sau cu suruburi de diferite diametre. Design-ul sau nu necesita ranforsari ceea ce o face mai usor de hidroizolat (acoperit cu membrana).

Flanse intre 90 to 190mm latime.

Inaltime 250, 350 or 450mm.

Normat pentru 10kN.

Zincat conform BS ISO EN 1461.



## Variante Postanka® la comanda

Kee Safety ofera la cerere o gama de variante POSTANKA usor de proiectat si produs astfel incat sa satisfaca nevoile specifice ale clientilor.

Zincate conform BS ISO EN 1461.

### Informatii necesare:

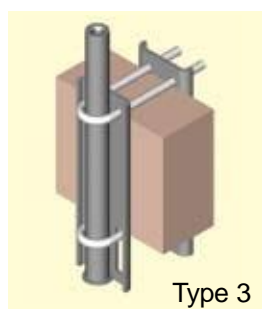
- Detalii despre grinda de suport
- Inaltimea ancorei POSTANKA desupra grinzii
- Tipul de fixare
- Incarcarea ancorei

Exemplu:

KEELINE suport extremitate/Colt: 10kN

ancora independenta/suport KEELINE intermediar: 6kN

Ancora independenta: 15kN



### Variante

Type 3 pentru metal

Type 3 pentru lemn

Suportul Type 3 ofera un pedestal ajustabil, ideal pentru structuri de suport neregulate sau acoperisuri.

Type 6

Ancora cu pedestal sudat, multiple tipuri de fixare.

Potrivit pentru fixare in structuri de metal sau beton.

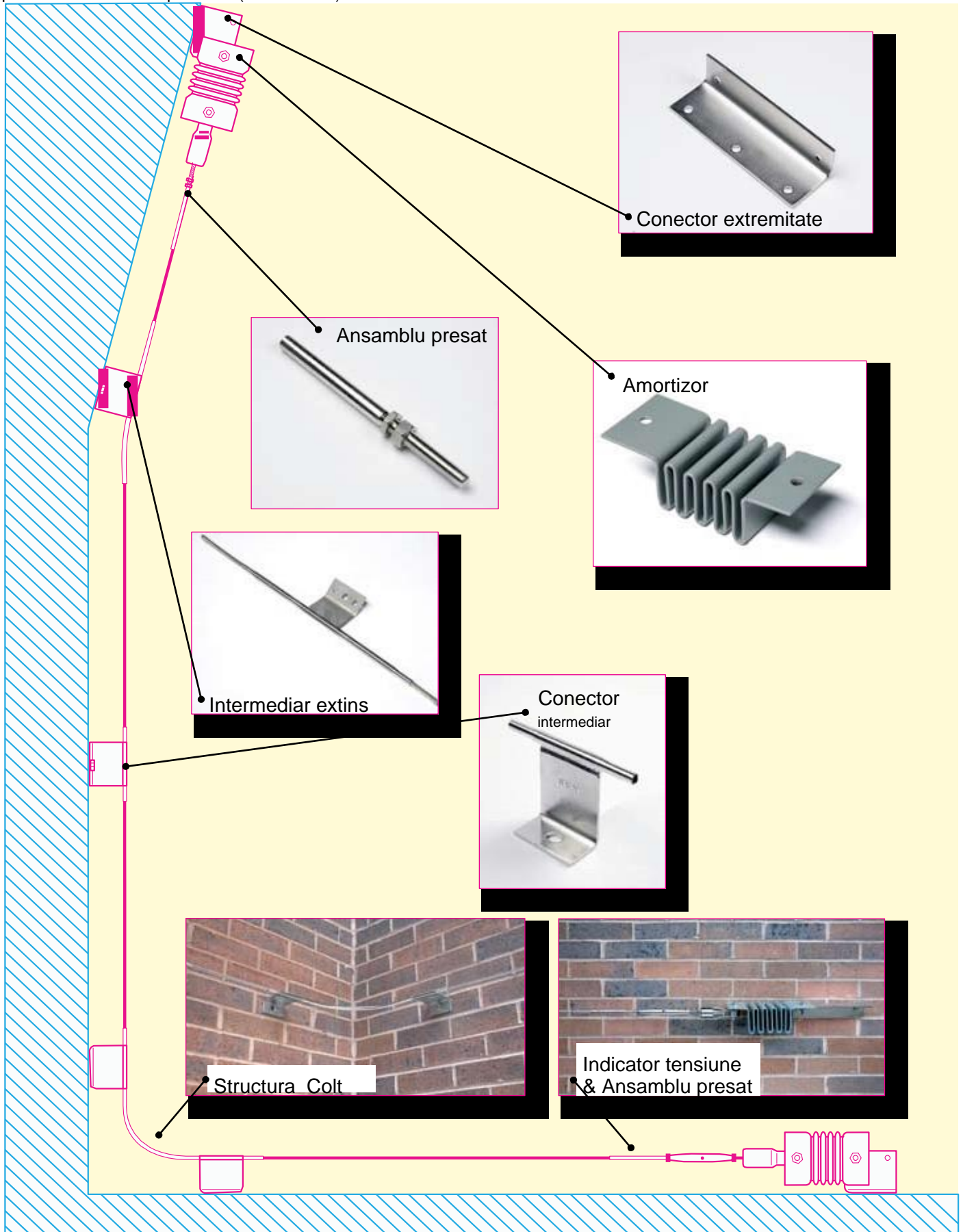




# KeeLine® pentru Structuri

Kee  
Line

Conectori pentru fixarea directa in beton, otel, caramida sau piatra, adecvati atat pentru utilizarea orizontala cat si pentru utilizarea suspendata ("overhead").





KEE WALK asigura o suprafata de acces sigura, anti-alunecare pentru toti cei ce au nevoie de acces pentru lucrul pe acoperisuri. Totodata asigura o cale bine delimitata ce protejeaza acoperisul de stricaciuni si distribuie uniform greutatea pietonului pe intreaga ei suprafata.

Produsul furnizeaza solutii pentru acoperisuri plate, ovale sau inclinate, cu trepte si optiuni de traverse, permitand crearea accesului pentru orice configuratie de acoperis cu panta intre 0 si 35 grade.

KEE WALK este un sistem modular ce respecta cerintele EN 516:2006 (Prefabricated Accessories for Roofing – Installations for roof access – Walkways, treads and steps).

Componentele standard usor de asamblat nu necesita folosirea de alte piese confectionate la fata locului, facand instalarea si folosirea simpla si rapida.



## Caracteristici

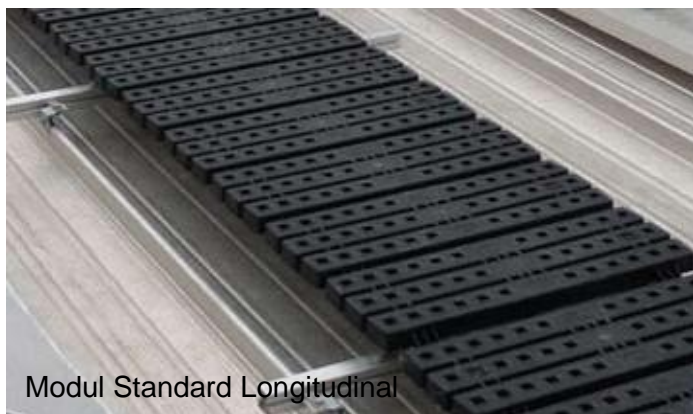
- Asigura o cale de acces neteda si sigura de-a lungul suprafetei acoperisului
- Conforme cu cerintele EN 516 Class 1-C (Prefabricated Accessories for Roofing – Installations for roof access – Walkways, treads and steps) si asigurand respectarea normelor privind lucrul la inaltime
- Lungimi standard pre-asamblate de 1.5m & 3m livrabile de pe stoc
- Utilizabil pentru orice tip de acoperis
- Sistem flexibil, modular adaptabil la schimbarea pantei acoperisului intre 0 si 35 grade; complet ajustabil la locul de utilizare
- Contrastul cu suprafata acoperisului asigura o demarcare clara a caii de acces chiar si in conditii climaterice dificile
- Suporti din aluminiu (usori) pentru toate tipurile de acoperis
- Minim de tipuri de conectori necesari pentru instalarea unui sistem complet
- Fixari care nu afecteaza integritatea suprafetei acoperisului
- Nu necesita componente speciale
- Protectie la foc Class HB of UL94 (armonizat cu ISO 9772)
- Deschideri in module ce asigura scurgerea apei.

## Beneficii

- Componente standard disponibile pe stoc
- Instalare usoara si rapida
- Rezistenta la alunecare conform Standardului Britanic BS 4592
- Sistem modular, flexibil adaptabil la majoritatea acoperisurilor
- Rigid, solid construction ensures KEE WALK is secure under foot
- Delimitarea clara a caii de acces pentru prevenirea deteriorarii suprafetei acoperisului.

KEE WALK asigura o asamblare usoara si flexibila a sistemului de pasarele proiectat pentru utilizarea pe majoritatea tipurilor de acoperis. Pentru a demonstra flexibilitatea sistemului va oferim in continuare o scurta descriere a partilor componente: configuratia longitudinala, configuratia transversala si configuratia cu trepte.

Caracteristicile anti-alunecare ale pasarelei sunt esentiale pentru siguranta in utilizare. Standardul britanic (BS 4592) solicita un coeficient de frecare de minim 0.4 si KEE WALK a atins aproape dublu acestei valori atat in conditii de UMED cxtat si de USCAT. Pachete de fixare specifice sunt oferite pentru diferite tipuri de acoperis.



Modul Standard Longitudinal

## Configuratie Longitudinala 3m

Furnizat preasamblat de catre Kee Safety pentru a facilita o instalare rapida si cu costuri reduse, aceste elemente standard au cate 12 traverse / 3m. Cantarind doar 24 kg, elementele standard sunt usor de pozitionat si aliniat. Elementele sunt conectate cu un conector simplu cu lungimea de 100 mm care se ataseaza pe barele de sustinere.



Pasarela KEE WALK

## Configuratia Transversala (pasarela)

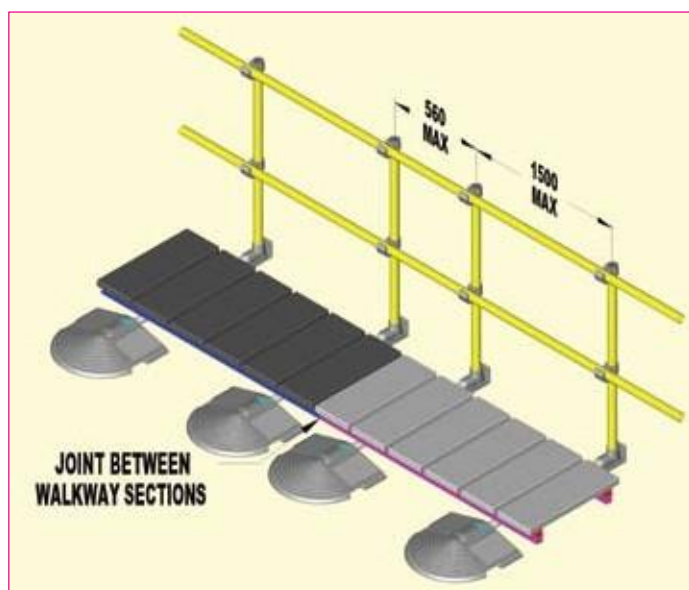
KEE WALK este proiectat pentru a facilita constructia de pasarele de-a lungul acoperisurilor inclinate, folosind un set standard de componente. O sectiune transversala a pasarelei foloseste un element standard KEE WALK pentru suprafata de acces care este montata pe un cadru fixat pe acoperis. Cele doua elemente sunt imbinate cu un suport rabatabil ce foloseste un brat rotativ asa cum este prezentat in fotografia alaturata.

## Optiuni

Sistemul KEE WALK este ideal pentru completarea cablurilor de siguranta orizontale cum ar fi sistemul KEELINE.

Acolo unde protectia colectiva este preferata pe acoperisuri metalice poate fi folosit impreuna cu KEEGUARD Topfix, alternativ pentru acoperisuri plane poate fi utilizat impreuna cu sistemul independent KEEGUARD.

Pentru sugestii privind folosirea KEE WALK pentru alte aplicatii decat configuratiile standard va rugam sa contactati Kee Safety.



## Solutii cu Puncte de Ancorare fixe

**Kee  
Roofpoint®**

Solutiile anti-cadere KEE ROOFPOINT asigura o gama de puncte de ancorare fixe pentru accesul pe acoperisuri cu structura de lemn.

ROOFANKA si RIDGANKA ofera solutii pentru rezolvarea problemelor de acces fiind proiectate pentru folosirea impreuna cu PPE (echipament personal de protectie).

Fiecare produs a fost testat independent de catre National Engineering Laboratory si sunt atestate CE pentru indeplinirea directivei PPE.



## Puncte de Ancorare montate pe panta

**Roofanka®**

A KEE SAFETY PRODUCT

ROOFANKA este o gama de ancore utilizabile pe acoperisuri in panta fixate pe structura de lemn.

Disponibila atat ca punct independent de ancorare sau ca ancora pentru sistemul orizontal KEELINE.

Atunci cand este folosit ca punct de ancorare individual, sistemul poate fi folosit atat pentru atasarea de hamuri anticadere cat si ca si carlig de ancorare pentru scara sau placa de catarare in conformitate cu EN 795 Class A, EN 517, BS7883 and ISO 14567.



### Caracteristici

- Asigura un punct de ancorare individual pentru echipamentul anticadere
- Asigura un carlig pentru ancorarea scarii
- Asigura o clema de fixare a placilor de catarare
- Incorporeaza o hidroizolatie patentata
- Toate componentele de deasupra acoperisului sunt inoxidabile iar restul zincate
- Montat pe panta, deci poate fi plasat langa o gura de acces
- Conform cu Class A2 & C EN 795, BS 7883, Class A EN 517 & ISO 14567
- CE Approved to PPE Directive
- Testat independent la N.E.L. (National Engineering Laboratory, East Kilbride, N.B. 0320).



### Beneficii

- Solutie ieftina anticadere pentru acoperisuri cu tigla
- Elimina necesitatea schelelor pentru mici lucrari de reparatii si intretinere
- Gata de folosit imediat dupa instalare
- Usor de instalat in timpul constructiei sau repararii acoperisului
- Adjustabil.

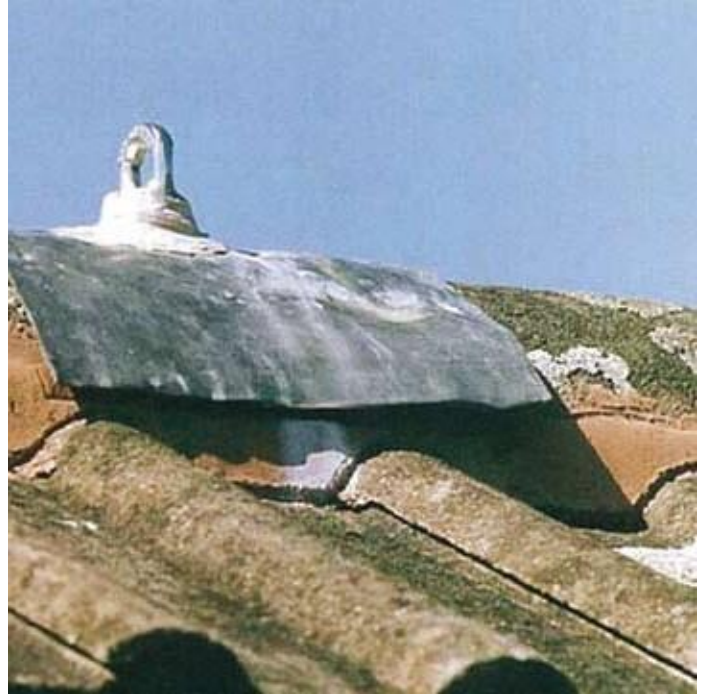
RIDGANKA este un sistem de ancorare fix special proiectat pentru montarea pe coama acoperisurilor.

RIDGANKA este confectionat din otel carbon de inalta calitate iar toate componentele sale din interiorul acoperisului sunt zincate conform EN ISO 1461.

Ochiul montat deasupra coamei este o ancora metalica de clasa A1 confectionata din otel inoxidabil grade 316.

RIDGANKA este proiectata si confectionata conform EN 795: CLASS A1 si satisface toate cerintele acestui standard. De asemenea rezista la testul BS 7883 unei forte de 10kN de-a lungul pantei acoperisului fara deformari.

Foarte important, RIDGANKA este destinata doar pentru un singur utilizator.



### Caracteristici

- Asigura un punct de ancorare individual
- Instalarea pe coama asigura accesul pe ambele pante ale acoperisului
- Instalarea pe coama asigura un punct de ancorare situate deasupra utilizatorului
- Ajustabil pentru a se putea monta pe o gama larga de grinzi
- Doua dimensiuni disponibile: pentru grinzi de la 72mm x 97mm pana la 175mm x 230mm
- Toate componentele situate sub acoperis sunt zincate conform EN ISO 1461
- Corespunde EN 795, BS 7883 & ISO 14567
- CE Approved to PPE Directive
- Testat independent la N.E.L. (National Engineering Laboratory, East Kilbride, N.B. 0320).



### Beneficii

- Solutie ieftina anticadere pentru acoperisuri cu tigla
- Elimina necesitatea schelelor pentru mici lucrari de reparatii si intretinere
- Gata de folosit imediat dupa instalare.

## Solutii de siguranta cu inel de ancorare (Eyebolt)

Ke  
i-bolt®

Gama KEE I-BOLT ofera o colectie cuprinzatoare de ancore de siguranta de clasa A1.

RINGANKA este o gama de ancore fixe cu inel de clasa A1 safety si component de fixare conform cu EN 795 si BS 7883.

KEYANKA este o ancora cu inel detasabila si o gama de solutii de fixare discrete acolo unde aspectul este important.

Fiecare produs a fost testat independent in National Engineering Laboratory si este aprobat CE conform cu PPE Directive.

Este important sa alegem corect ancora cu inel functie de materialul in care o fixam si ca pozitionarea acesteia sa fie facuta de catre o persoana competenta.



## Inele de siguranta

**Ringanka®**

A KEE SAFETY PRODUCT

instalate pe exteriorul sau interiorul elementului de structura cel mai apropiat de o fereastra/punct de acces.

RINGANKA este disponibila in trei dimensiuni (lungimi) potrivite pentru utilizarea in: caramida, beton, otel sau zidarie.

Disponibil in trei finisaje, zincat electrostatic, inox Grade 316 sau plasticat alb.

BS 7883 cere ca, cand este posibil, toate dispozitivele de ancorare sa fie periodic verificate/revizuite; usor de efectuat folosind striatiile si un mortar chimic potrivit.

PPE Warning Labels sunt de asemenea disponibile conform EN 795.

Componentele standard permit utilizarea RINGANKA pentru o gama larga de constructii inclusive pentru pereti de 175mm (100mm pentru caramida).

Pozitionarea acestor produse trebuie efectuata de o persoana competenta.

### Caracteristici

- Gama cuprinzatoare de ancore si accesorii pentru multiple utilizari
- Disponibil zincat, plasticat alb sau din otel inox
- Conform cu CLASS A1 EN 795, BS 7883 & ISO 14567
- CE Approved to PPE Directive
- Testate independent la N.E.L. (National Engineering Laboratory, East Kilbride, N.B. 0320).



### Beneficii

- Asigura siguranta utilizatorului
- Modelul plasticat alb permite mascarea in majoritatea interioarelor.

Inelele de siguranta KEYANKA ofera o solutie detasabila discreta a inelelor de siguranta clasice acolo unde aspectul estetic necesita un inel de ancorare detasabil. Ancora fixa (diblul) este din otel inoxidabil grade 316 iar locasul este mascat de un capacel din plastic alb, discret in majoritatea interioarelor.

Echipat cu inelul KEYANKA la capatul corzii de siguranta, utilizatorul roteste exact ca pe o cheie dispozitivul asigurand blocarea acestuia. Inelul se poate roti 180° cand este fixat in locas permitand cea mai buna orientare in cazul caderii si se elibereaza prin cinci miscari simple, efectuate secvential.



### Caracteristici

- Inel de siguranta detasabil
- Produs din otel inoxidabil Grade 316
- Blocare cu arc
- Variante de fixare pentru beton, caramida plina, caramida cu goluri, BCA, otel, panouri
- Capacel de mascare din plastic alb pentru a se potrivi in majoritatea interioarelor
- Optional capacel de mascare din otel inox
- Conform cu CLASS A1 EN 795, BS 7883 & ISO 14567
- CE Approved to PPE Directive
- Testat independent la N.E.L. (National Engineering Laboratory, East Kilbride, N.B. 0320).

### Beneficii

- O solutie discreta de ancorare pentru cladiri cu interioare pretentioase
- Fixare rapida si sigura
- Inelul se poate roti 180° chiar cand este blocat in locas pentru a asigura cea mai buna pozitie in caz de cadere
- Reduce pericolul de impiedicare cand este fixat in podea
- Reduce riscul folosirii neautorizate sau neadecvate.

## Centuri (hamuri)



**P10**  
Single Point Full Body centura complexa cu 1 punct de ancorare dorsal. Conformata cu EN 361.



**P35**  
Two Point Full Body centura complexa cu puncte de ancorare frontal si dorsal. Conformata cu EN 361.

**P56**  
Four Point Body Harness cu 2 puncte de ancorare frontale si 2 dorsale, cu centura de pozitionare aditionala. Conformata cu EN 361 & 358.

**P10F**  
Female's Single Point centura complexa cu 1 punct de ancorare dorsal. Conformata cu EN 361.

## Corzi (Lanyards)



ABM/LB100A c/w Snap Hook  
ABM/LB100B c/w Scaffold Hook  
Coarda reglabila cu absorbitor de energie cu carabina cu autoinchidere sau infiletare. Conformata cu EN 355 & 354.



ABM-TA c/w Snap Hook  
ABM-TB c/w Scaffold Hook  
Coarda de lungime 2m cu absorbitor de energie si carabina cu autoinchidere sau infiletare. Conformata cu EN 355.



ABM-2TA c/w Snap Hook  
ABM-2TB c/w Scaffold Hook  
Coarda dubla 2m cu absorbitor de energie si carabina cu autoinchidere sau infiletare. Conformata cu EN 355.



Coarda de retinere 1m  
Conformata cu EN 354 & EN 358.



**AH210**  
Coarda cu absorbitor de energie de 2.25m pentru carabiniera pivotanta  
Conformata cu EN 360.



**AC010**      **AC100**  
Coarda cu opritor de cadere detasabil.  
Disponibila cu lungimi de 5m, 10m, 20m si 30m. Conformata cu 352-2.



## Chingi "linia vietii" temporara

Chinga de siguranta temporara ce se poate desfasura intre 2 puncte de ancorare pentru pana la 3 utilizatori, dotata la capete cu carabiniere cu inchidere automata. Disponibila la lungimi de 10m si 20m in geanta de protectie. Conformata cu EN 795 Class B.



AE320 10  
AE320 20

## Puncte de Ancorare Temporare

Ancora mobila



AT250

Punct de ancorare usor din aluminiu pentru utilizarea cu bare de otel. Testat conform EN795 Class B, ajustabil pentru grinzi intre 95mm si 400mm.

Ancora mobila (beam)



AT060

Un punct de ancorare temporar pentru un utilizator testat conform EN795 Class B.

Ajustabila pentru prindere intre 350mm - 1240mm .



## Accesorii Diverse

Curea de prevenire a traumei de suspendare



AY201

Curea adaptabila la orice centura complexa (hamuri) ce asigura in caz de cadere sprijin pentru picioare, reducand astfel presiunea asupra lor si prevenind traumele ce pot aparea datorita suspendarii.



AZ011

Carabiniera zincata cu inchidere prin infiletare.

Dimensiuni 108 x 60mm.

Conform cu EN 362.

# Galerie Foto



[www.mirad-tehnic.ro](http://www.mirad-tehnic.ro) [info@mirad-tehnic.ro](mailto:info@mirad-tehnic.ro) Tel : 0742 122 864

KEEGUARD, KEE KIAMP, KEE KÖRÖT, KEE DOME, KEE MODULES, KEE ANCHOR, KEE LITE, KEELINE, KEEWALK, KEE ROOFPOINT, KEE I-BOLT, RIOOANKA, ROOFANKA, POSTANKA, WEIGHTANKA, ACCESSANKA, WIREANKA, KEWANKA, RINGANKA, TOPANKA, LINEANKA and KEE CHECK are trademarks of Kee Safety Limited. Whilst all a company's effort has been made to ensure the accuracy of the information contained in this brochure, Kee Safety Limited cannot be held responsible for errors or omissions. Kee Safety Limited reserves the right to alter its products without prior notice. Kee Safety Limited accepts no responsibility for a loss or damage arising from the use of its products. © 2011 Kee Safety Limited. All Rights Reserved.



s a f e t y   a t   t h e   h i g h e s t   l e v e l

## Solutii de securitate pentru cabluri de siguranta suspendate (overhead)



- Solutii cu cabluri de siguranta suspendate cu un raport pret/calitate optim
- Permit deschideri de pana la 24 m intre suportii
- Permit 2 utilizatori simultan
- Corespunde cerintelor standardelor internationale



FM36179

# KeeLine®Overhead Life Line

KEELINE Overhead asigura protectie personala pentru cadere sau fortare pentru pana la doi utilizatori. Se foloseste acolo unde cablul de siguranta trebuie montat suspendat deasupra utilizatorului: incarcarea vehiculelor, intretinerea si accesul la masini unelte, accesul la macarale suspendate.

Cablul din otel inoxidabil gr. 316 cu diametrul de 8mm (5/16") si componentele din otel zincat electrostatic sunt folosite ca sa asigure o solutie durabila si usor de intretinut.

Piesa mobila (culisanta) cu doua roti atasate (scripete dublu) trece usor peste conexiuni chiar cand utilizatorul

este la limita intinderii cablului retractabil.

Sistemul poate fi configurat ca sa permita una sau mai multe deschideri de pana la 24 m (78 feet) iar eficientul amortizor patentat KEELINE minimizeaza greutatea suportata de structura de sustinere sub 10kn (2240lbs).

KEELINE Overhead a fost testat impreuna cu cablurile de siguranta retractabile Xcalibre conforme ansi (fall arrest blocks), normate pentru utilizatori de pana la 136kg (300lbs),care se blocheaza in eventualitatea caderii pentru a minimiza fortele la un nivel acceptabil.

## Caracteristici



- Adecvat pentru sisteme cu una sau mai multe deschideri
- Deschideri de pana la 24 m intre suporti
- pre-tensionat peste standard, sistemul KEELINE reduce incovoierea liniei si lasarea cablului
- Testat independent de Satra in UK pentru cerintele EN795 Class C
- conforme cu cerintele standardelor internationale

## Beneficii



- piesa mobila permanent atasata,din otel inox gr. 316, cu doua roti ce permit trecerea usoara peste conectorii intermediari (scripete dublu)
- amortizorul de socuri in-line limiteaza incarcarea structurii
- conectorii terminali si intermediari sunt instalati direct pe structura de rezistenta (beton, otel)
- Conectori si piesa mobila rezistente din otel inox gr.316



For UK Sales:  
Kee safety Ltd.  
1 Boulton Road  
Reading  
berkshire  
Rg2 0nh  
united Kingdom



NICIODATĂ NU VEȚI BENFICIA DE O PROTECȚIE MAI BUNĂ

## Componente pentru soluții cu bariere de siguranță



- LIDER DE PIAȚĂ DE PESTE 70 ANI
- SOLUȚII FLEXIBILE PENTRU TOATE TIPURILE DE BARIERE DE SIGURANȚĂ
- CEA MAI LARGĂ GAMĂ DE COMPONENTE DISPONIBILE
- DISPONIBILE CU FINISAJ GALVANIZAT DURABIL SAU STRAT DE ACOPERIRE COLOR OPȚIONAL



# Kee Klamp®

Componentele **KEE KLAMP** oferă cea mai flexibilă soluție pentru construirea sistemelor de bariere de siguranță. Principiul este simplu și în același timp foarte eficient, demonstrat prin mii de proiecte finalizate în toată lumea în ultimii 70 de ani. Sistemul **KEE KLAMP** îmbină în siguranță țevile din oțel structural de dimensiuni standard în aproape orice configurație imaginabilă, utilizând cea mai largă gamă de monturi disponibile pe piață în prezent.

Dacă achiziționați monturi **KEE KLAMP** de la **Kee Safety Ltd**, vă garantăm servicii de asistență tehnică fără egal. Echipa noastră tehnică poate asigura asistența tehnică fie telefonic, fie prin fax, sau, în caz de necesitate, poate verifica dacă proiectele sau schemele dvs. respectă standardele de siguranță. Dacă aveți nevoie de asistență pentru un proiect de anvergură, noi vă putem asigura servicii complete de proiectare și instalare prin intermediul diviziei **KEE PROJECTS**, asigurând o instalare sigură, în deplină conformitate cu toate standardele importante și cerințele statutare.

## Caracteristicile sistemului KEE KLAMP



## Avantajele sistemului KEE KLAMP



- Realizat din fontă galvanizată conform BS EN ISO 1461
- Echipat cu șuruburi autofiletante KEE KOAT protejate împotriva coroziunii și protecție Thread Koat® pentru fileturi
- Certificare TUV rezistență, calitatea fabricației și constanță
- Suportă sarcini specificate de până la 1500 N/m
- Fără sudură, deci nu sunt necesare permise de prelucrare la cald
- Fără filetare sau bulonare, deci nu sunt necesare scule speciale
- Un sistem flexibil, care se poate adapta la variațiile de pe teren
- Instalare economică deoarece necesită doar lucrători cu calificare redusă
- Strat de acoperire color disponibil opțional



**Kee Safety Ltd**  
Cradley Business Park  
Overend Road  
Cradley Heath  
West Midlands  
B64 7DW United Kingdom



NICIODATĂ NU VEȚI BENEFICIA DE O PROTECȚIE MAI BUNĂ

## Componente din aluminiu pentru soluții cu bariere de siguranță



- REZISTENȚĂ SPORITĂ LA COROZIUNE
- FLEXIBILITATE DATORATĂ GREUTĂȚII REDUSE
- NU NECESITĂ, SUDARE, FILETARE SAU BULONARE



# Kee Lite®

Componentele din aluminiu **KEE LITE** oferă cea mai flexibilă soluție pentru construirea sistemelor de bariere de siguranță. Principiul este simplu și în același timp foarte eficient, oferind o alternativă cu greutate redusă pentru sistemele de bariere.

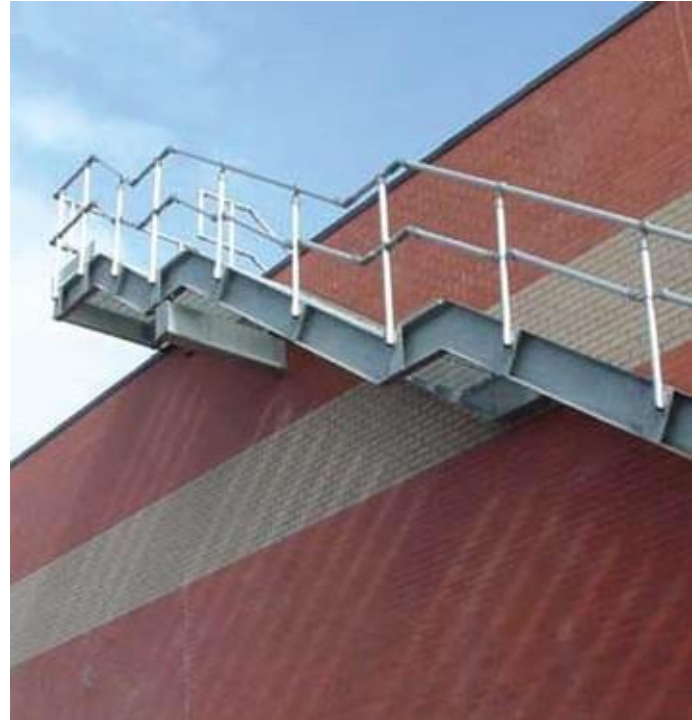
Dacă achiziționați monturi **KEE LITE** de la **Kee Safety Ltd**, vă garantăm servicii de asistență tehnică fără egal. Echipa noastră tehnică poate asigura asistența tehnică fie telefonic, fie prin fax, sau, în caz de

necesitate, poate verifica dacă proiectele sau schemele dvs. respectă standardele de siguranță. Dacă aveți nevoie de asistență pentru un proiect de anvergură, noi vă putem asigura servicii complete de proiectare și instalare prin intermediul departamentului **KEE PROJECTS** asigurând o instalare sigură, în deplină conformitate cu toate standardele importante și cerințele statutare.

## Caracteristicile sistemului KEE LITE



## Avantajele sistemului KEE LITE



- Realizat din aliaj de calitate superioară de aluminiu, siliciu și magneziu
- Rezistent la coroziune
- Greutate redusă
- Disponibil pentru țevi de calibrele 25, 32, 38 și 51 N.B.

- Fără sudură, deci nu sunt necesare permise de prelucrare la cald
- Fără filetare sau bulonare, deci nu sunt necesare scule speciale
- Un sistem flexibil, care se poate adapta la variațiile de pe teren
- Instalare economică deoarece necesită doar lucrători cu calificare redusă
- Necesitățile reduse de întreținere pe termen lung mențin costurile de exploatare la un nivel redus



Kee Safety Ltd  
Cradley Business Park  
Overend Road  
Cradley Heath  
West Midlands  
B64 7DW United Kingdom





SIGURANȚĂ LA CEL MAI ÎNALT NIVEL

## Soluția de siguranță pentru balustrade de protecție pentru marginile de acoperișuri



- ÎNDEPLINEȘTE CERINȚELE LEGISLAȚIEI REFERITOARE LA “LUCRUL LA ÎNĂLȚIME”
- ASIGURĂ PROTECȚIA ÎN ANSAMBLU PENTRU TOATE LUCRĂRILE PE ACOPERIȘURI
- GREUTĂȚILE DIN PVC RECICLAT NU PERMIT PENETRAREA SUPRAFETEI ACOPERISULUI

**CERAM**



2316593

# KeeGuard®

Protectia **KEEGUARD** pentru marginile acoperisului functioneaza pe un sistem de contrabalansare testat. Greutatile din PVC reciclat ofera o vizibilitate marita, o baza sigura ce nu permite alunecarea si nici penetrarea membranei acoperisului. Fitingurile si tuburile galvanizate asigura protectie multipla pentru un mediu de lucru sigur oricui lucreaza la inaltime.

Dacă achiziționați **KEE GUARD** de la **Kee Safety Ltd**, vi se garantează servicii de asistență tehnică fără egal. Echipa noastră tehnică poate

asigura asistența tehnică fie telefonic, fie prin fax, sau, în caz de necesitate, poate verifica dacă proiectele sau schemele dvs. respectă standardele de siguranță.

Dacă aveți nevoie de asistență pentru un proiect de anvergură, noi vă putem asigura servicii complete de proiectare și instalare prin intermediul departamentului **KEE PROJECTS**, care va garanta, o instalare sigură, în deplină conformitate cu toate standardele importante și cerințele statutare.

## Caracteristicile sistemului KEEGUARD



## Avantajele sistemului KEEGUARD



- **Construcție modulară flexibilă**
- **Greutatile din PVC reciclat, optional, au bratul de contrabalansare acoperit cu plastic.**
- **Monturi și țevi galvanizate conform BS EN ISO 1461**
- **Greutatile sunt disponibile in mod standard in culorile gri sau portocaliu, alte culori sunt disponibile extra cost**
- **Ansamblurile care intră în contact cu acoperișul sunt fixate cu ajutorul unei perne de cauciuc antialunecare**
- **Aprobari in conformitate cu EN 14122 Partea a 3-a si EN 13374 Clasa A**

- **Sunt usor si rapid de instalat**
- **Nu necesită sudare, îndoire sau filetare la locul de montare**
- **Economie in ceea ce priveste timpul si costul instalarii**
- **Numărul minim de componente asigură instalarea rapidă și ușoară**
- **Se pot adăuga, modifica și reconstrui secțiuni pe teren**
- **Strat de acoperire color disponibil opțional**
- **Greutatile din PVC reciclat sunt usor de manipulat si pozitionat, reducand timpul de instalare**



Kee Safety Ltd  
Cradley Business Park  
Overend Road  
Cradley Heath  
West Midlands  
B64 7DW United Kingdom



SIGURANȚĂ LA CEL MAI ÎNALT NIVEL

## Soluția de siguranță pentru protecția împotriva căderii prin luminatoare



- PROTECȚIE COLECTIVĂ SIMPLĂ ȘI FIABILĂ
- PICIOARELE DIN PVC RECICLAT NU PENETREAZĂ MEMBRANA ACOPERIȘULUI
- ÎN CONFORMITATE CU EN 14122: PT 3
- PENTRU LUMINATOARE PĂTRATE ȘI DREPTUNGHILARE ȘI FERESTRE DE ACOPERIȘ PLATE SAU TIP CUPOLĂ

# Kee Dome®

Minimizați riscul de cădere a persoanelor prin luminatoare cu ajutorul **KEE DOME**, soluția eficientă independentă pentru protecție colectivă împotriva căderii. La achiziționarea **KEE DOME** de la **Kee Safety Ltd**, vi se garantează servicii de asistență tehnică fără egal. Echipa noastră tehnică poate asigura asistența tehnică fie telefonic, fie prin fax, sau, în caz de necesitate,

poate verifica dacă proiectele sau schemele dvs. respectă standardele de siguranță. Dacă aveți nevoie de asistență pentru un proiect de anvergură, noi vă putem asigura servicii complete de proiectare și instalare prin intermediul diviziei **KEE PROJECTS**, care vă va garanta o instalare sigură, în deplină conformitate cu toate standardele importante și cerințele statutare.

## Caracteristicile sistemului KEE DOME



- Sistem modular care utilizează componente standard
- Picioare din PVC reciclat
- Conformitate cu EN 14122 pt3
- Pentru utilizarea pe toate suprafețele de acoperiș cu înclinare maximă de 3°
- Monturi și țevi galvanizate în conformitate cu BS EN ISO 1461
- Echipate cu șuruburi autofiletante KEE KOAT protejate împotriva coroziunii și protecție Thread Coat® pentru fileturi

## Avantajele sistemului KEE DOME



- Soluție fiabilă de siguranță colectivă
- Minimizați riscul de cădere prin suprafețe din sticlă sau ferestre deschise
- Montare rapidă în jurul zonei indicate
- Conceput ca soluție permanentă, totuși poate fi ușor demontat, mutat și remontat la alt loc
- Disponibil în orice culoare RAL dacă se solicită



Kee Safety Ltd  
Cradley Business Park  
Overend Road  
Cradley Heath  
West Midlands  
B64 7DW United Kingdom

Te



PĂSTRĂM DISTANȚA DE SIGURANȚĂ

## Soluția de siguranță pentru demarcare fără ancorare



- DESIGN MODULAR SIMPLU PENTRU ASAMBLARE UȘOARĂ
- OPȚIUNI PENTRU LANȚ SIMPLU SAU DUBLU
- GAMĂ LARGĂ DE UTILIZĂRI

**KEE MARK** este un sistem de demarcare fără ancorare, conceput pentru a asigura protejarea temporară a persoanelor împotriva pericolelor.

Dacă achiziționați **KEE MARK** de la **Kee Safety Ltd**, vi se garantează servicii de asistență tehnică fără egal. Echipa noastră tehnică poate asigura asistența practică fie telefonic, fie prin fax.

## Caracteristicile sistemului KEE MARK



- Design modular simplu
- Montați galvanizați conform BS EN ISO 1461
- Greutăți din PVC reciclat
- Pentru uz interior sau exterior
- Opțiuni de lanț simplu sau dublu

## Avantajele sistemului KEE MARK



- Soluție economică pentru demarcare
- Asamblare și dezasamblare rapidă
- Montații pot fi vopsiți cu orice culoare RAL dacă este necesar



Kee Safety Ltd  
Cradley Business Park  
Overend Road  
Cradley Heath  
West Midlands  
B64 7DW United Kingdom

# Beam Clamp®

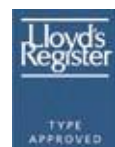
A KEE SAFETY PRODUCT

RACORDURI SOLIDE DIN OȚEL

## Soluții flexibile pentru fixarea pieselor din oțel



- ELEMENTE DE FIXARE PENTRU PIESE DIN OȚEL
- ELEMENTE DE FIXARE PENTRU PLANȘEE
- ELEMENTE DE SUSPENDARE

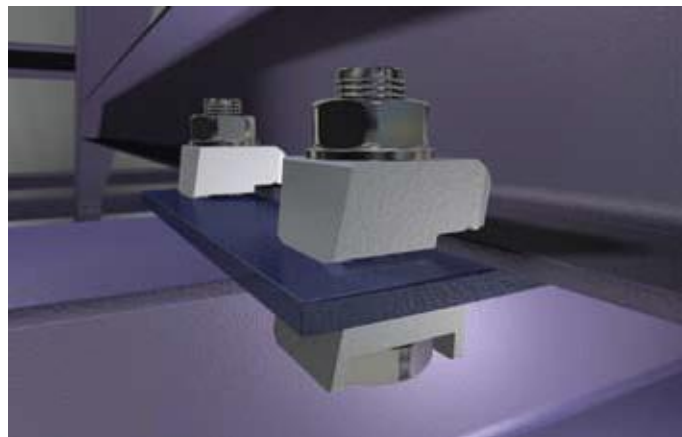


# BeamClamp®

## Elemente de fixare pentru piese din oțel

Tipuri: BA, BB, BC, BD, BE, BK, BL, BT și BW

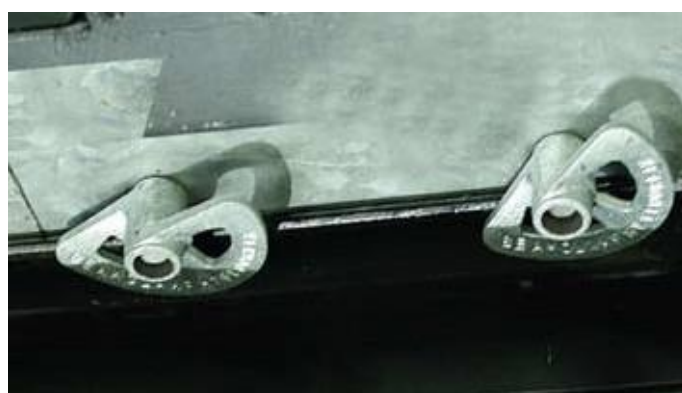
- Galvanizate standard prin imersie în baie caldă
- Nu necesită sudare sau găurire
- Fabricate din fontă cu grafit nodular cu rezistență ridicată
- Sarcini de lucru sigure garantate
- Certificat de Registrul Lloyds și DIBt



## Elemente de fixare pentru planșee

Tipuri: Floorfix HT, Gratefix și cleme pentru fixarea grilajelor

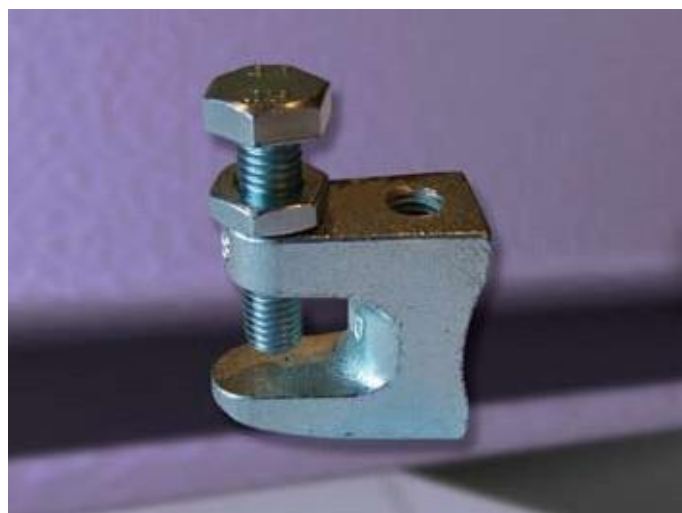
- Galvanizate standard prin imersie în baie caldă
- Floorfix HT și Gratefix sunt testate la vibrații la TÜV
- Nu necesită găurire, sudare sau filetare



## Elemente de suspendare

Tipuri: Uni-Wedge, SF, BL, BU, BV și piulițe în V

- Elemente de fixare universale Uni-Wedge U pentru platforme metalice (brevet în curs de aprobare)
- Flanșe de fixare SF certificate de Factory Mutual
- Flanșe de fixare BL multifuncționale



Kee Safety Ltd  
Cradley Business park  
Overend Road  
Cradley Heath  
West midlands  
B64 7DW United Kingdom

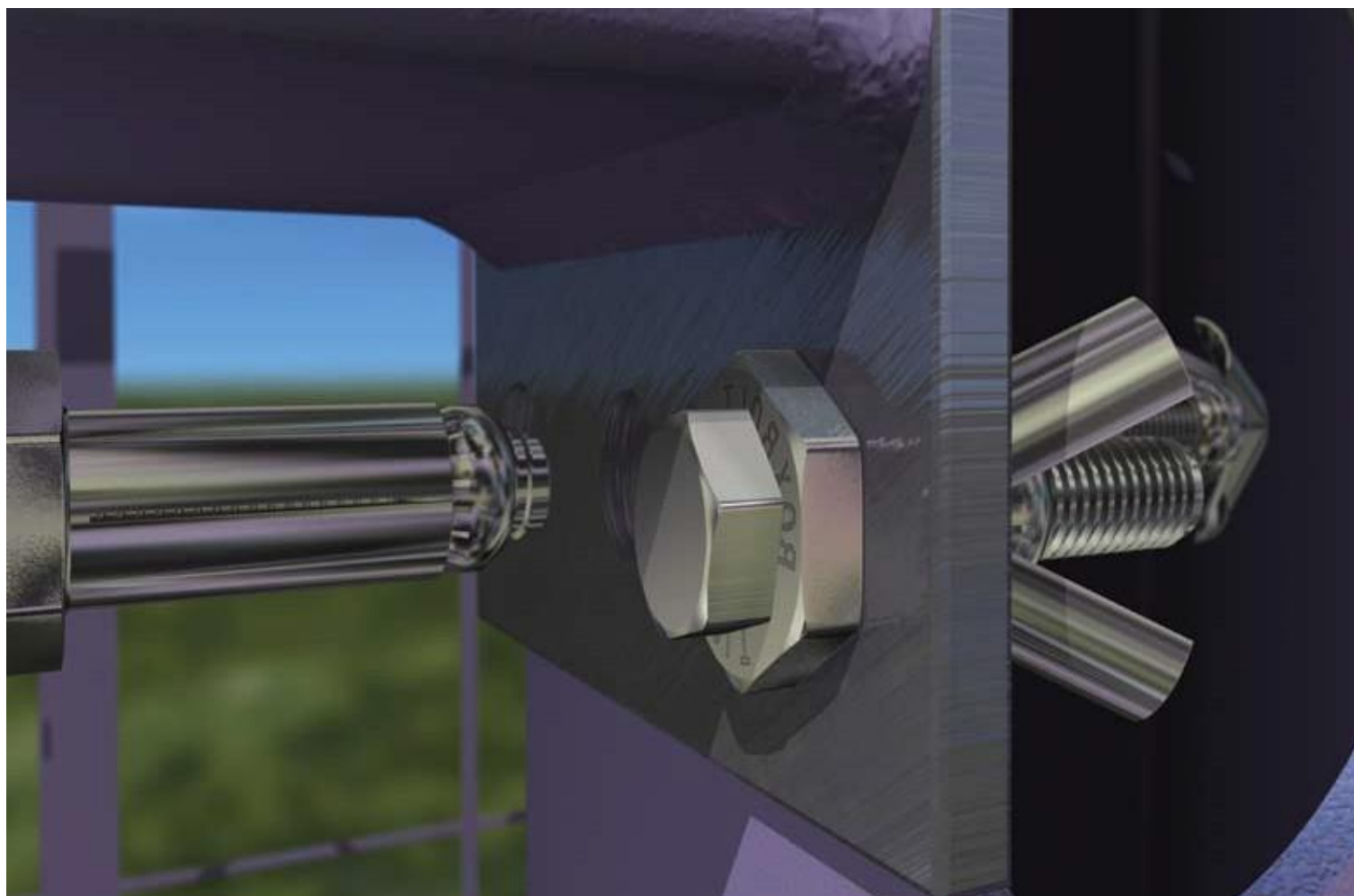


# Box Bolt®

A KEE SAFETY PRODUCT

RACORDURI SOLIDE DIN OȚEL

## Fixarea oarbă aprobată pentru piese din oțel



- GAMĂ LARGĂ DE FIXĂRI CU SUPRAPUNERE
- ZINCATE, GALVANIZATE PRIN IMERSIE ÎN BAIE CALDĂ, DIN OȚEL INOXIDABIL
- INSTRUMENT BOXSOK PENTRU INSTALARE UȘOARĂ



# BoxBolt®

**Boxbolt** este o soluție de fixare testată îndelung și aprobată pentru conectarea la elementele din oțel cu secțiune goală sau la secțiunile din oțel la care accesul este restricționat la o singură latură. **BoxBolt** include un cap hexagonal care servește la montarea cu ajutorul unei șurubelnițe standard, dar permite de asemenea montarea cu ajutorul instrumentului

nostru unic **Boxsok™** atunci când timpul de montare trebuie să fie redus la minim. **Gama BoxBolt** este disponibilă cu trei finisaje, elementele fiind zincate, galvanizate prin imersie în baie caldă și din oțel inoxidabil și având trei dimensiuni diferite, ceea ce face **BoxBolt** o soluție potrivită pentru multe medii și aplicații.

## Caracteristicile BOXBOLT



Locaș tip ca  
semirotond  
încat



Locaș  
încat



Cap  
hexago-  
nal



Șurub  
cu cap  
cilindric  
și locaș  
hexagonal

## Avantajele BOXBOLT



- Disponibile în versiune zincată, galvanizată prin imersie în baie caldă și din oțel inoxidabil
- Disponibile în trei dimensiuni
- factor de siguranță 5 la 1
- Design cu cap hexagonal

- Aprobate de Lloyds Register and DIBt
- Specificat cu ușurință prin structurile TEKLA
- Disponibil prin baza de date FASTRACK CAD



Kee Safety Ltd  
Cradley Business Park  
Overend Road  
Cradley Heath  
West Midlands  
B64 7DW United Kingdom

TEL : 0742 122 864

[www.mirad-tehnic.ro](http://www.mirad-tehnic.ro)  
[info@mirad-tehnic.ro](mailto:info@mirad-tehnic.ro)